

AZHA  
COMMUNITY

مجتمع  
أزهي



210



210





# Introduction to Ajman

Ajman is the home to the Ruling family of Al Nuaimi (Na'im Tribe) since 1810 AD. The Emirate is ruled by HRH Sheikh Humaid bin Rashid Al Nuaimi, Member of the Supreme Council and Ruler of Ajman and the Crown Prince of the Emirate is Sheikh Ammar bin Humaid Al Nuaimi. Ajman plays a prominent role through its favourable geographical location located on the coast of the Arabian Gulf that reflects its traditional charm and controls two small inlands exclaves : Manama and Masfout which are both primarily agricultural.

Ajman City offers modern up-to-date technology and developments in infrastructure, public services and facilities that is a home to international and local retail shops. It is the fastest growing city of the seven emirates and has been recently ranked 4th as the safest city in the world. Throughout the years it has immensely grown with foreign investments, tourism, real estate, health care, hospitality, and as an educational hub to students across the M.E. and GCC region (Ajman University had been ranked 8th in the UAE and top 30th in the Arab world).

# نبذه عن عجمان

عجمان هي موطن عائلة النعيمي (قبيلة النعيم) منذ عام 1810 م. يحكم الإمارة صاحب السمو الشيخ حميد بن راشد النعيمي، عضو المجلس الأعلى حاكم عجمان، وولي عهد الإمارة هو الشيخ عمار بن حميد النعيمي. تلعب عجمان دورًا بارزًا من خلال موقعها الجغرافي المتميز الواقع على ساحل الخليج العربي والذي يعكس سحرها التقليدي وتضم عجمان اثنتين من المناطق الصغيرة الداخلية: المنامة ومصفوت وكلاهما زراعتان في المقام الأول.

تقدم إمارة عجمان تكنولوجيا حديثة ومتطورة في البنية التحتية والخدمات العامة والمرافق، وهي مركز لمتاجر التجزئة الدولية والمحلية. إنها أسرع إمارة نموًا بين الإمارات السبع وتم تصنيفها مؤخرًا كإمارة أمانًا في العالم. على مر السنين نمت بشكل كبير من خلال الاستثمارات الأجنبية، والسياحة، والعقارات، والرعاية الصحية، والضيافة، ومركز تعليمي للطلاب في منطقة الشرق الأوسط ومجلس التعاون الخليجي (جامعة عجمان تم تصنيفها الثامنة في الإمارات العربية المتحدة والثلاثين في العالم العربي).





## Emirates Properties Real Estate & Development, offers a fresh new perspective on real estate in the UAE

Committed to providing a rewarding value for money and personalized property ownership experience for our clients since the company was founded in 2007.

We have grown to become one of the UAE's leading real estate and property development businesses. Operating with the utmost reliability and integrity at all times, we always deliver the best possible quality of service and are proud to be one of the few real estate companies in the region to achieve ISO 9001 certification.

Our team of dedicated professionals has a sublime understanding of the UAE property market, which enables us to identify promising opportunities and tailor them to the individual desires of our international clientele.

## قدمت شركة الامارات العقارية رؤية جديدة متطورة وفريدة لقطاع العقارات في الإمارات العربية المتحدة

منذ تأسيسها في عام 2007 التزمت الشركة بتقديم القيمة المجزية مقابل المال المستثمر وتجربة ملكية فريدة من نوعها لعملائها.

لقد نمت الشركة كواحدة من أبرز شركات تطوير العقارات في الامارات العربية المتحدة. نعمل بمصداقيه ونزاهة في جميع الاوقات، ونحرص دائما على تقديم أفضل جودة ممكنه من الخدمات، ونفخر بأننا من الشركات القليلة في المنطقة التي حصلت على شهادة ISO 9001.

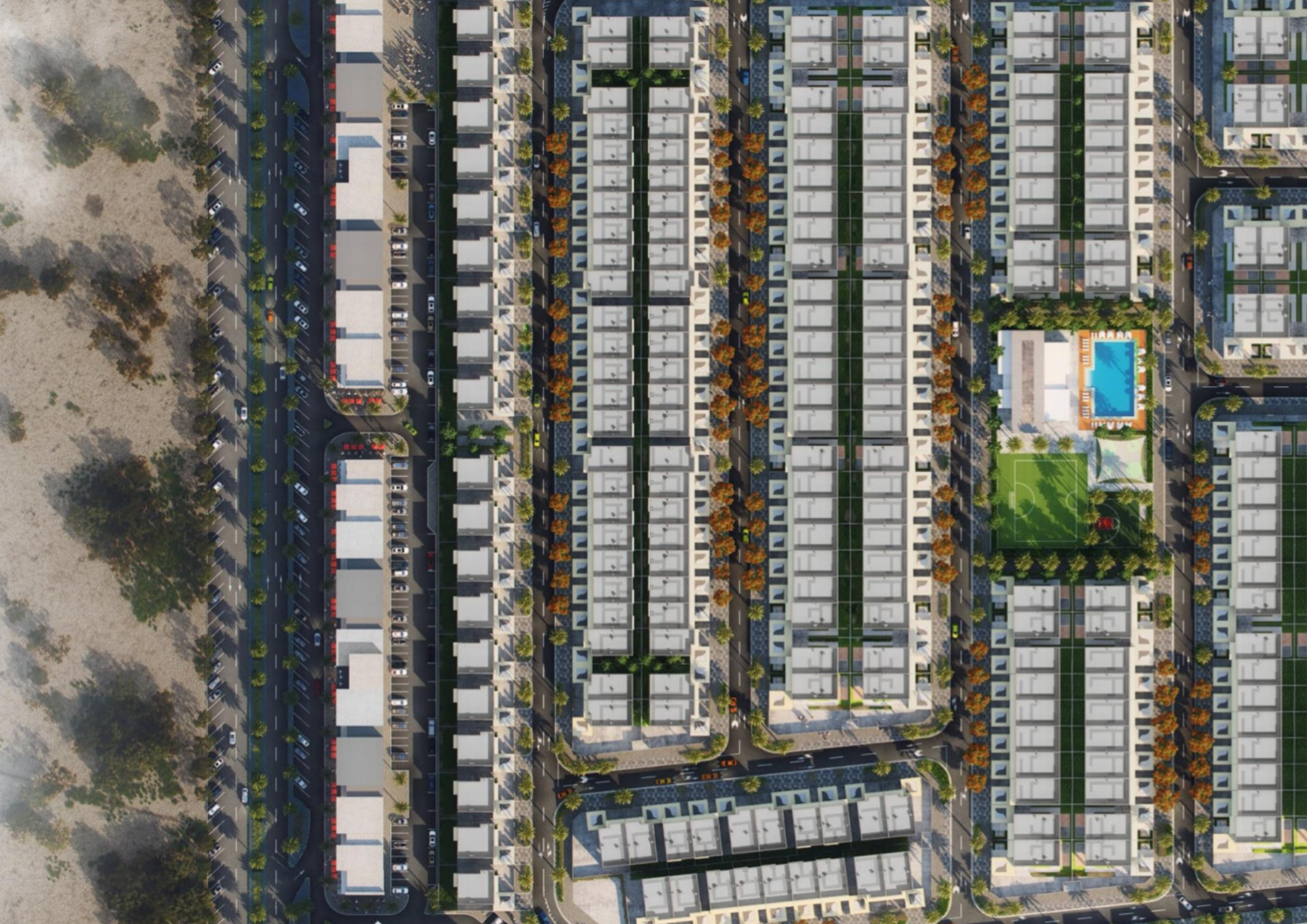
نتمتع بمعرفة دقيقة لسوق العقارات مما يمكننا من تقديم أفضل النماذج العقارية التي تقابل تطلعات ورغبات جميع العملاء.





انطلق نحو عالمنا

STEP INTO OUR  
WORLD



# مجتمع أزهى

مجتمع أزهى هو اول مجتمع سكني يتألف من فلل ووحدات سكنية (توين هاوس وتاون هاوس) في شرق عجمان، وهو يقع على مساحة أرض تبلغ حوالي 842,765 متر مربع (9,071,518 قدم مربع).

تم تقسيم المشروع إلى 9 نماذج من الفلل (توين هاوس وتاون هاوس) بحوالي 1800 وحدة. تم تقسيم المشروع إلى 5 مراحل.

## Azha Community

AZHA Community is a residential community, composed of Villas, Townhouses & Twinhouses in Ajman East, located on a land area of about 842,765 sq.m.(9,071,518 sq.ft.).

The project is divided into 9 prototypes of Villas, Townhouses & Twinhouses with about 1800 number of units. The project is divided into 5 phases.



# احتضن الرفاهية

بمجرد انضمامك الى مجتمع أزهى سوف  
تحيط نفسك واحبابك بالرفاهية والفخامة  
التي لا مثيل لها.

## Surround Yourself with Greatness

Once you move in, you stepped into AZHA Community that surrounds you and your beloved once with the greatness of every single detail that you may not have even thought about earlier.



Win, Win, Win..!

Win at what we do from infrastructure to the final layout. Win committed clients for a lifetime. Guarantee for our clients winning their dream home and idealistic life investment. We don't build homes only! We build health and wealth. Boost life where you go..!

In AZHA, everything is a live being; you will find warm walls to rely on, and comfortable and practical designs in and out to guarantee an effortless lifestyle for you. Home is not a building; home is a soul and energy that defiantly could level up your entire life, if you picked the ideal one. We are always here, around you, carrying the spotlight in your path to guide you toward your ideal home.

نحن لا نبني المنازل فقط، بل نهتم بكل التفاصيل من البنية التحتية الى التخطيط النهائي من خلال توفير الأمان والراحة لنضمن فوز عملائنا بمنزل أحلامهم واستثمار حياتهم.

في مجتمع أزهي يسهل عليك التكيف لوجود تصاميم مريحة وعملية لضمان نمط حياة عصري. فالمنزل ليس مجرد بناء، بل هو روح وطاقة يمكنها ان تحسن من حياتك إذا قمت باختيار المكان المثالي. ونحن هنا دائما حولك لنقودك نحو منزلك المثالي.



Azha, Where  
Perfection Finds  
A Path

أزهي، حيث  
تجد للمثالية  
طريقاً



## Azha Community is situated in a perfect location that's too close to reach and too far from the crowd

It is adjacent to Sheikh Mohammad Bin Zayed Road 311. Only 35 minutes drive to Dubai International Airport and 24 minutes drive to Sharjah International Airport.

Azha Community explicitly a serene environment away from the rush of the city.

A short stroll away, the vibrant shopping destination of Ajman City Centre and Zahia City Centre create a fulfilling lifestyle that brings together nature and entertainment that its residents can immerse themselves in.

## يقع مجتمع أزهي في موقع مثالي قريب جدًا للوصول إليه وبعيدًا جدًا عن الازدحام

يقع بجوار طريق الشيخ محمد بن زايد 311. على بعد 35 دقيقة فقط بالسيارة من مطار دبي الدولي وعلى بعد 24 دقيقة بالسيارة من مطار الشارقة الدولي.

مع مجتمع أزهي استمتع بمحيط يعمه الهدوء بعيدا عن إزدحام المدينة.

على بعد مسافة قصيرة يقع سيتي سنتر عجمان وسيتي سنتر الزاهية ما يشكل وجهة تسوق نابضة بالحياة ليحظى سكان المجتمع بنمط حياة ملئ بالمتعة والرفاهية.

# أنر حياتك في أزهي

يحتوي مجتمع أزهي على مساحة مفتوحة  
مركزية من المرحلة الأولى إلى المرحلة  
الخامسة تلبي احتياجات السكان الترفيهية.  
حيث تم تطوير المخطط الرئيسي في المراحل  
مع وجود مساحة مفتوحة مركزية بها وسائل  
تلبي جميع احتياجات السكان.  
مساحة الموقع الإجمالية هي 842,765 متر  
مربع (9,071,518 قدم مربع).

## Bringing Light to Life

AZHA Community has a central open  
space in Phases 1 to 5 catering to the  
residents recreational needs. The  
master plan is developed in Phases  
with a central open space having  
community amenities. The total site  
area is 842,765 sq.m.(9,071,518 sq.ft.).



20 دقيقة  
Min إلى سيتي سنتر عجمان  
to Ajman City Centre

23 دقيقة  
Min إلى كورنيش عجمان  
to Ajman Corniche

20 دقيقة  
Min إلى متحف عجمان  
to Ajman Museum

35 دقيقة  
Min إلى مطار دبي الدولي  
to Dubai Intl. Airport

24 دقيقة  
Min إلى مطار الشارقة الدولي  
to Sharjah Intl. Airport

45 دقيقة  
Min إلى برج خليفة ودبي مول  
to Burj Khalifa & Dubai Mall

15 دقيقة  
Min إلى السوق الصيني  
to China Mall

15 دقيقة  
Min إلى سيتي لايف التلة  
to CityLife Al Tallah

20 دقيقة  
Min إلى مرسى عجمان  
to Ajman Marina

AZHA development is in Ajman, adjacent to Emirates Industrial City along with Sh. Mohammed Bin Zayed Road (E311). The plot is approximately 842765 sq.m.(9071518 sq.ft.) consists of 14.2 km (approximate) of roads.

مشروع أزهي يقع في عجمان، بجوار مدينة الإمارات الصناعية إلى جانب شارع الشيخ محمد بن زايد (E311). تبلغ مساحة القطعة تقريباً 842,765 متر مربع (9,071,518 قدم مربع) وتحتوي على حوالي 14.2 كم من الطرق (تقريباً).

# اكتشف مجتمع أزهي المرحلة الأولى

المرحلة الأولى

186,071 متر مربع (2,002,866 قدم مربع)  
347 فيلا / تاون هاوس / توين هاوس

محاطة بأربعة مبانٍ نموذجية / أرضي + ميزانين + 2  
طوابق لمجموع مساحة البيع بالتجزئة:  
8,372 متر مربع (90,113 قدم مربع)  
و 112 شقة (1 و 2 غرف نوم)  
مركز تسوق أرضي + ميزانين + سطح لمساحة  
9,560 متر مربع (102,904 قدم مربع).

## Discover Azha Community Phase 1

Phase 1

186,071 sq.m. (2,002,866 sq.ft.)

347 Villas/Townhouse/ Twinhouses

Surrounded by 4 typical bldg/G+M+2 for Total Retail Area:

8,372 sq.m. (90,113 sq.ft.)

And 112 apartments(1&2 BHK)

A mall G+M+Roof for 9,560 sq.m. (102,904 sq.ft.).

Townhouses and Villas come with spacious and ambient living spaces, have a splash of fun in the community's spacious swimming pool with a sun lounger or unwind in the yoga and meditation spaces at our clubhouse, which is designed for those who seek a balanced lifestyle within nature's lush embrace. Featuring an effortless blend of contemporary and urban living that invite an abundance of natural light.

تتضمن الفيلات والتاون هاوس بمساحات معيشية واسعة ومريحة، حيث يمكنك التمتع بالسباحة في المسبح الواسع الخاص بالمجتمع، تحت اشعة الشمس أو الاسترخاء في أماكن اليوجا والتأمل في نادي مجتمع ازهي، الذي يجمع بين البساطة والحياة المعاصرة.







COFFEE SHOP



CityLife MALL HYPERMARKET



# نظرة أقرب داخل فلل أزهي

مجتمع أزهي مصمم على طراز  
فخم، حيث يتم التركيز على تقليل  
التقسيم بين الغرف لخلق جو مريح  
ذو أجواء دافئة كأنك تعيش الإجازة  
كل يوم في منزلك.

## A Closer Look inside Azha Villas

Azha Community is designed in a luxurious villa-style layout that minimizes the partition between rooms to create a relieved and comfortable atmosphere and provide vibes like a vacation every day in your home. The interior of Azha gives you a more proportional, elegant, beautiful, and magnificent shape.



احتضن الفخامة، واستمتع  
بتصميم داخلي مريح في غرف  
المعيشة في فلل أزهي

Experience Luxury Living,  
Stunning Interior Design in  
Azha's Villas Living Room

استمتع بتصاميم غرف نوم  
رائعة وعصرية في غرف النوم  
الرئيسية في فلل أزهى

Sleep in Style, Indulge in the  
Beautiful Master Bedroom  
Interiors in Azha's Villas



مرافق حديثة حضرية

EXCLUSIVE  
MODERN AMENITIES

# نادي رياضي

يهدف التصميم إلى إنشاء مساحة خضراء مركزية تقدم فرص ترفيهيه متنوعة وأنشطة اجتماعية لجذب السكان. تم تنظيم وسائل الراحة الأخرى بجوار مبنى النادي لدعم مختلف الوظائف الخارجية والبرامج الترفيهية.

## Clubhouse Concept

The design aims to create a central green space that offers diverse leisure opportunities and social activities to attract the residents into this Clubhouse. The other amenities are organized adjacent to the Clubhouse building to support various outdoor functions and recreational programs.

يضم النادي المرافق التالية للمرحلة 1:  
The Clubhouse proposes to have the following program for Phase1:



ملعب كرة السلة  
Basketball Court



حمام سباحة  
Swimming Pool



مناطق لعب مظلة للأطفال  
Shaded Kid's Play Areas



منطقة جلوس مظلة  
Shaded Seating Area



ملعب كرة القدم  
Football Court



مساحة خضراء / ملعب  
Lawn / Kickabout











A modern, two-story building with a mix of light-colored concrete, dark grey panels, and vertical wood slats. Large windows are visible on the upper floor. A person in athletic wear is running on a paved path in the foreground. A small tree with orange flowers and a dark SUV are on the left. A semi-transparent orange rectangle is centered over the image, containing the text.

# مخطط الطوابق

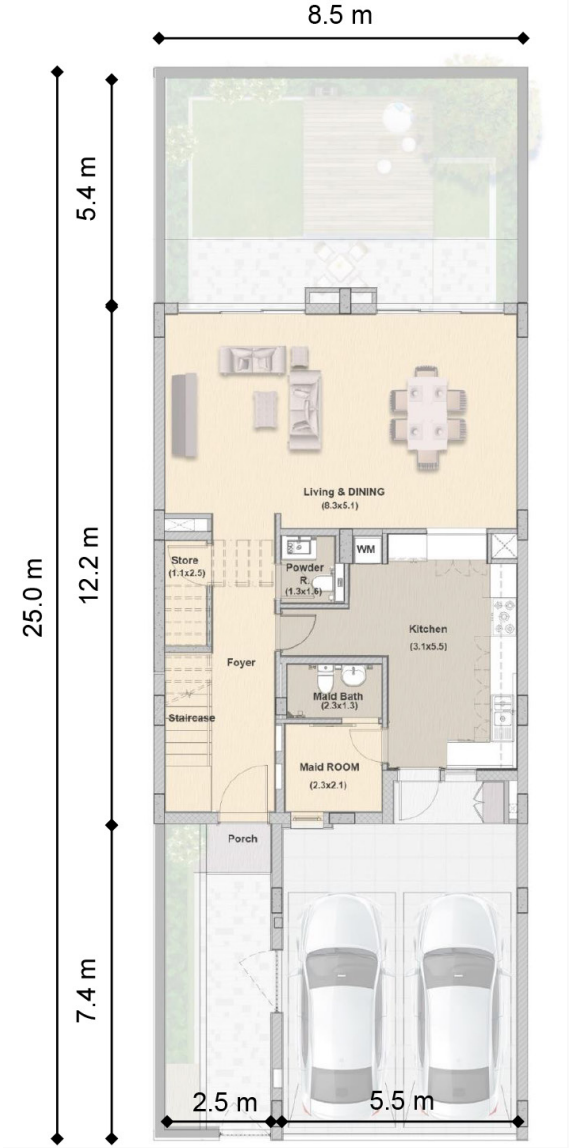
## FLOOR PLAN

Disclaimer - All unit dimensions are measured to structural elements and exclude wall finishes and construction tolerances. All dimensions have been provided by our consultant architects. All materials, dimensions, drawings and amenities are approximate at the time of printing. Actual area may vary from the stated area and unit direction may vary from unit to unit. Drawings are not to scale. The developer reserves the right to make revisions to the floor plans and any features, materials, dimensions and drawings mentioned in this brochure.

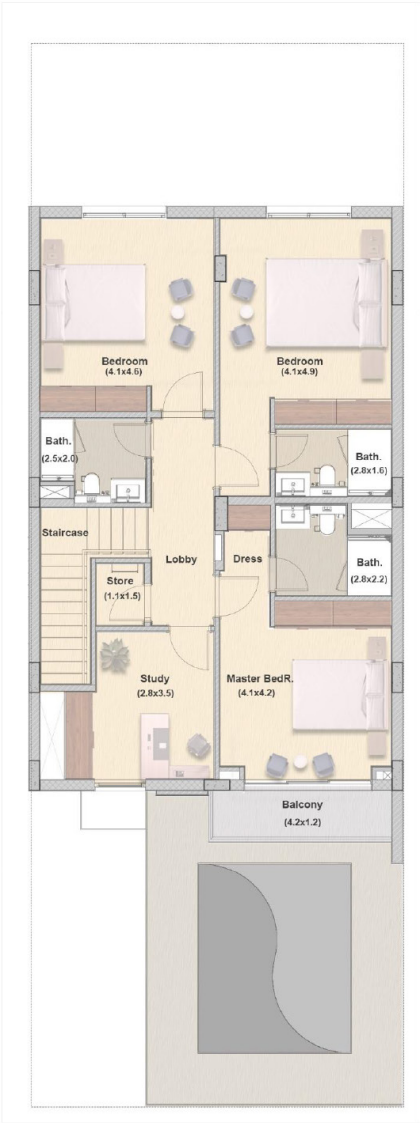
	SQ.M	SQ.FT
PLOT AREA	212.50	2,287.35
GF AREA	147.40	1,586.60
FF AREA	121.57	1,308.57
RF AREA	14.37	154.68
GARDEN & OTHERS	65.10	700.75
TOTAL BUA	278.45	2,997.21

TOWN HOUSE TYPE-A  
(3 BEDROOM + STUDY ROOM)

Closed Kitchen + Maid Room

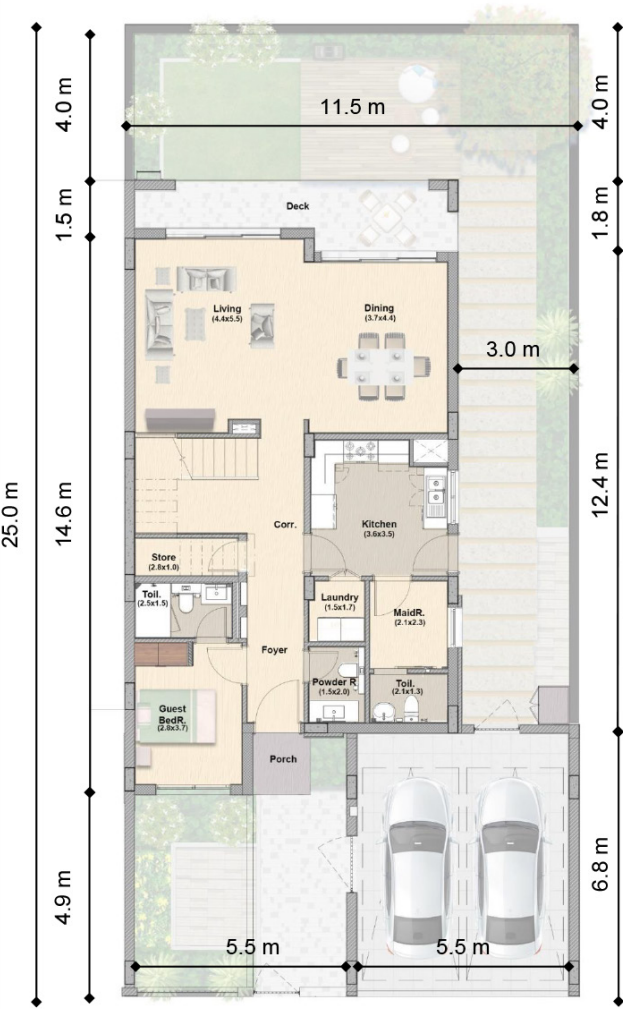


Ground Floor Layout

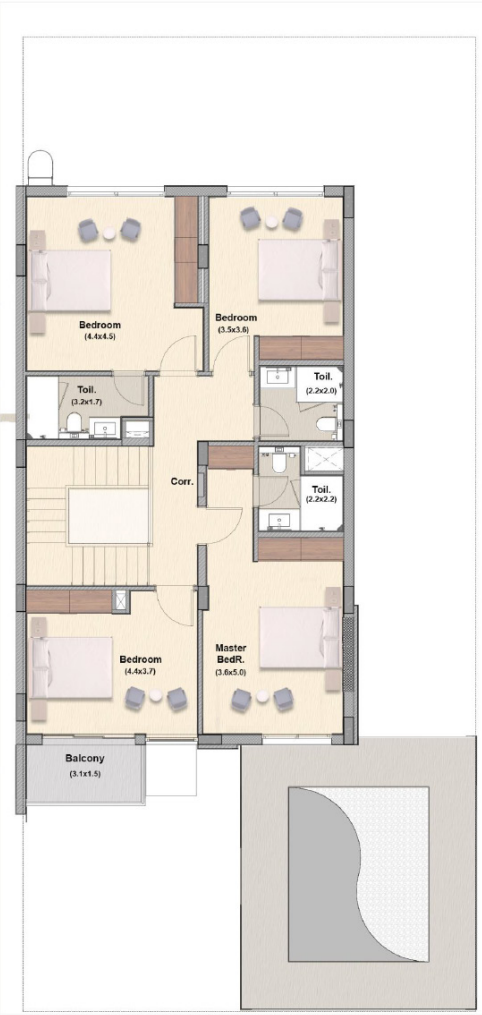


First Floor Layout

تنويه - تم قياس جميع أبعاد الوحدة على العناصر الهيكلية وتستبعد الانهاءات الجدارية والانحرافات الانشائية. تم تقديم جميع الأبعاد من قبل مهندسين استشاريين. جميع المواد والأبعاد والرسومات ووسائل الراحة تقريبية في وقت الطباعة. قد تختلف المساحة الفعلية عن المساحة المذكورة وقد تختلف اتجاهات الوحدة من وحدة إلى وحدة. الرسومات ليست قياسية. يحتفظ المطور بالحق في إجراء تعديلات على مخططات الطوابق وأي ميزات ومواد وأبعاد ورسومات مذكورة في هذه النشرة.



Ground Floor Layout



First Floor Layout

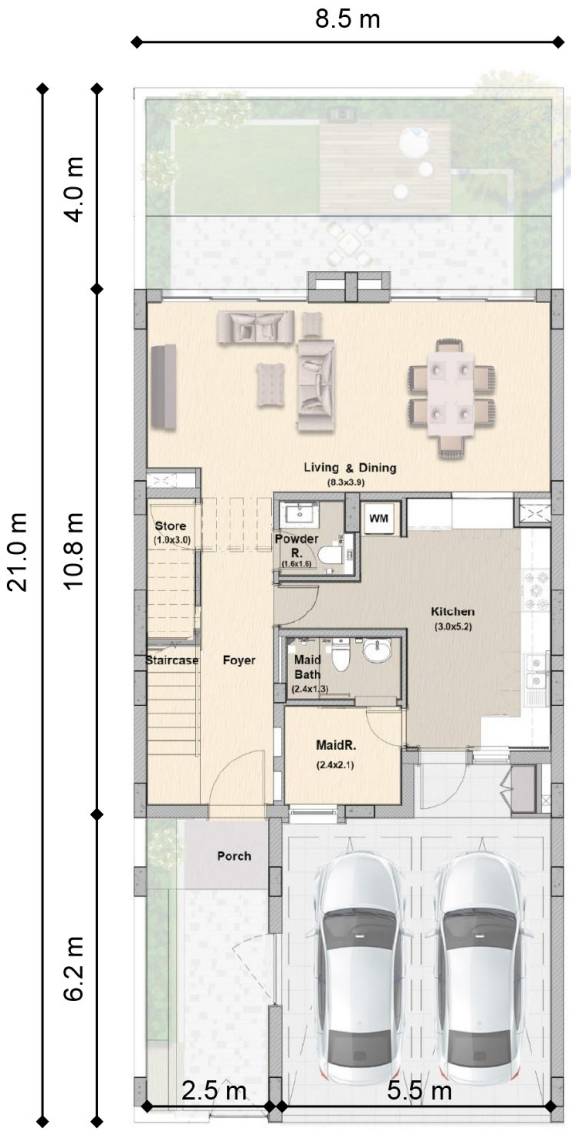
	SQ.M	SQ.FT
PLOT AREA	287.50	3,094.65
GF AREA	155.82	1,677.23
FF AREA	124.09	1,335.69
RF AREA	9.92	106.78
GARDEN & OTHERS	131.68	1,417.42
TOTAL BUA	289.78	3,119.12

TOWNHOUSE TYPE 2A  
(5 BEDROOM)  
Closed Kitchen + Maid Room

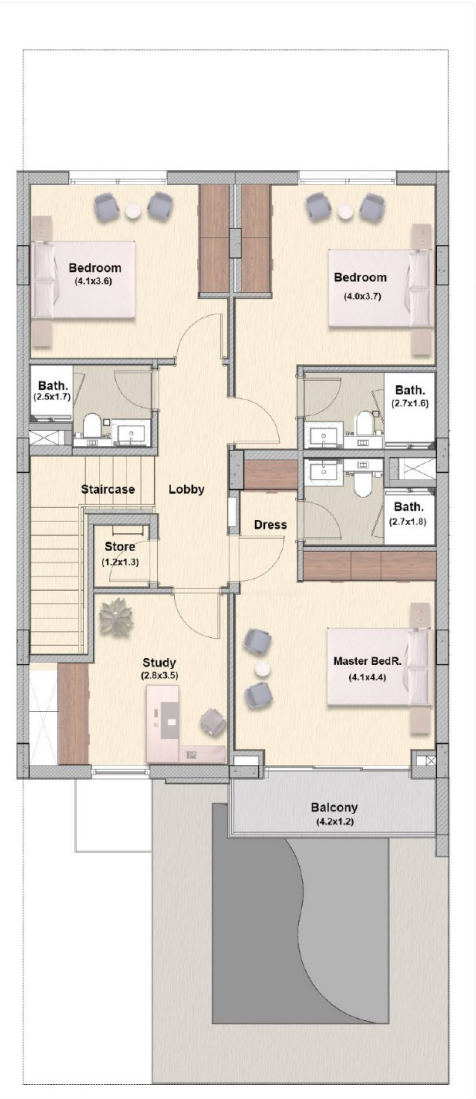
Disclaimer - All unit dimensions are measured to structural elements and exclude wall finishes and construction tolerances. All dimensions have been provided by our consultant architects. All materials, dimensions, drawings and amenities are approximate at the time of printing. Actual area may vary from the stated area and unit direction may vary from unit to unit. Drawings are not to scale. The developer reserves the right to make revisions to the floor plans and any features, materials, dimensions and drawings mentioned in this brochure.

	SQ.M	SQ.FT
PLOT AREA	178.50	1,921.37
GF AREA	128.72	1,385.53
FF AREA	109.84	1,182.31
RF AREA	13.6	146.39
GARDEN & OTHERS	49.78	535.84
TOTAL BUA	246.97	2,658.34

**TOWNHOUSE TYPE B**  
**(3 BEDROOM + STUDY ROOM)**  
Closed Kitchen + Maid Room

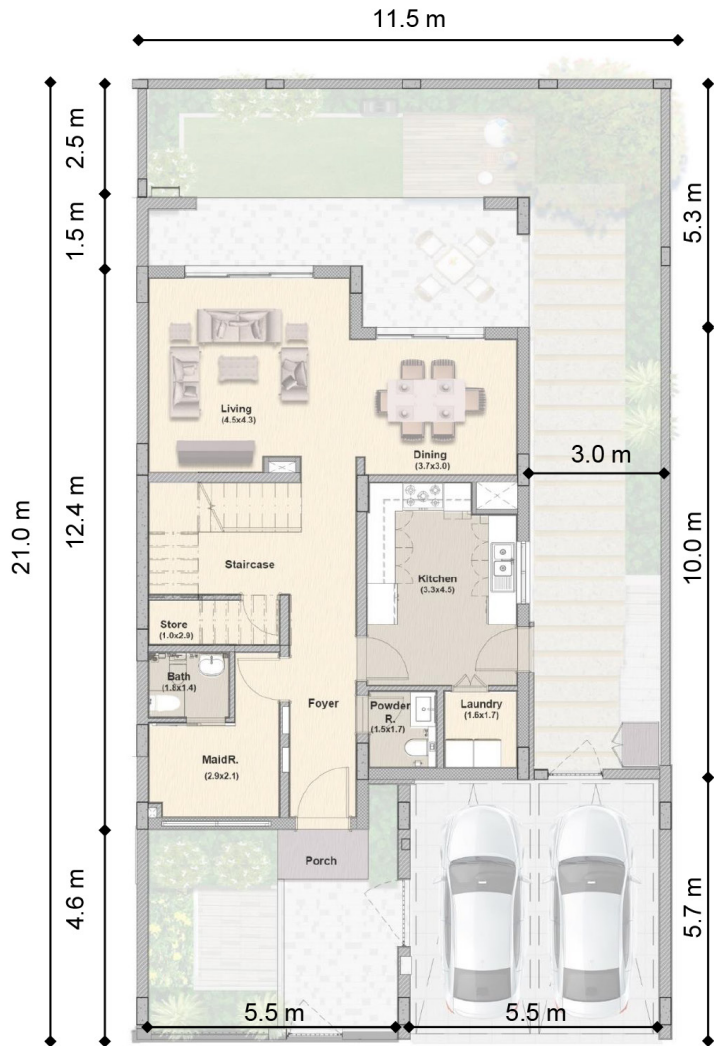


Ground Floor Layout



First Floor Layout

تنويه - تم قياس جميع أبعاد الوحدة على العناصر الهيكلية وتستبعد الانتهاء الجدارية والانحرافات الانشائية. تم تقديم جميع الأبعاد من قبل مهندسين استشاريين. جميع المواد والأبعاد والرسومات ووسائل الراحة تقريبية في وقت الطباعة. قد تختلف المساحة الفعلية عن المساحة المذكورة وقد تختلف اتجاهات الوحدة من وحدة إلى وحدة. الرسومات ليست قياسية. يحتفظ المطور بالحق في إجراء تعديلات على مخططات الطوابق وأي مميزات ومواد وأبعاد ورسومات مذكورة في هذه النشرة.



Ground Floor Layout



First Floor Layout

	SQ.M	SQ.FT
PLOT AREA	241.50	2,599.51
GF AREA	132.22	1,423.20
FF AREA	115.05	1,238.39
RF AREA	8.26	88.91
GARDEN & OTHERS	109.28	1,176.30
TOTAL BUA	255.99	2,755.40

TOWNHOUSE TYPE 2B  
(4 BEDROOM VILLA)

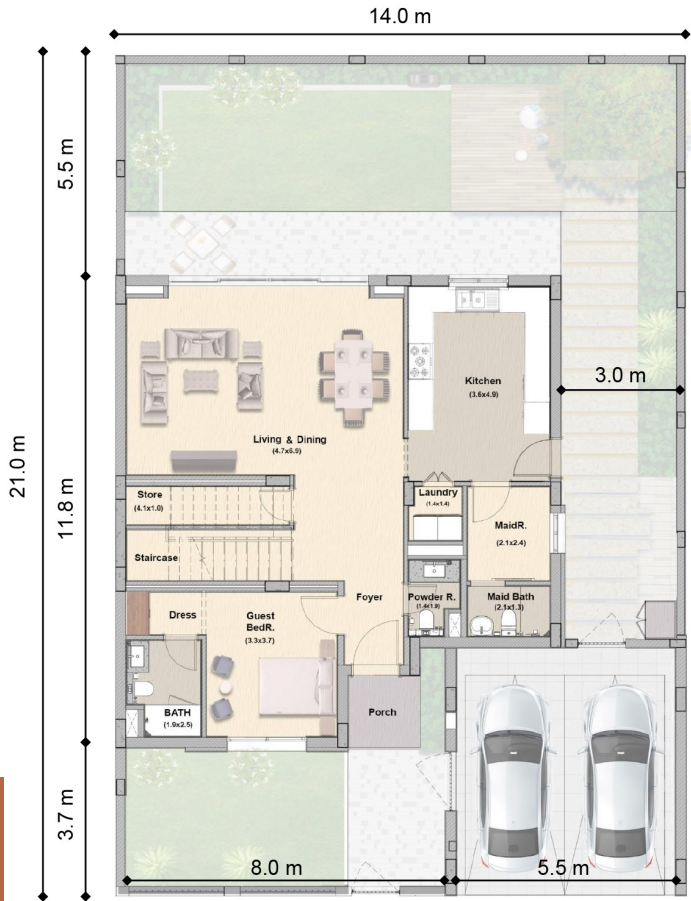
Closed Kitchen + Maid Room

Disclaimer - All unit dimensions are measured to structural elements and exclude wall finishes and construction tolerances. All dimensions have been provided by our consultant architects. All materials, dimensions, drawings and amenities are approximate at the time of printing. Actual area may vary from the stated area and unit direction may vary from unit to unit. Drawings are not to scale. The developer reserves the right to make revisions to the floor plans and any features, materials, dimensions and drawings mentioned in this brochure.

	SQ.M	SQ.FT
PLOT AREA	294.00	3,164.62
GF AREA	155.79	1,676.91
FF AREA	141.34	1,521.37
RF AREA	25.7	276.63
GARDEN & OTHERS	138.21	1,487.71
TOTAL BUA	307.60	3,311.01

TWINHOUSE TYPE C  
(5 BEDROOM)

Closed Kitchen + Maid Room

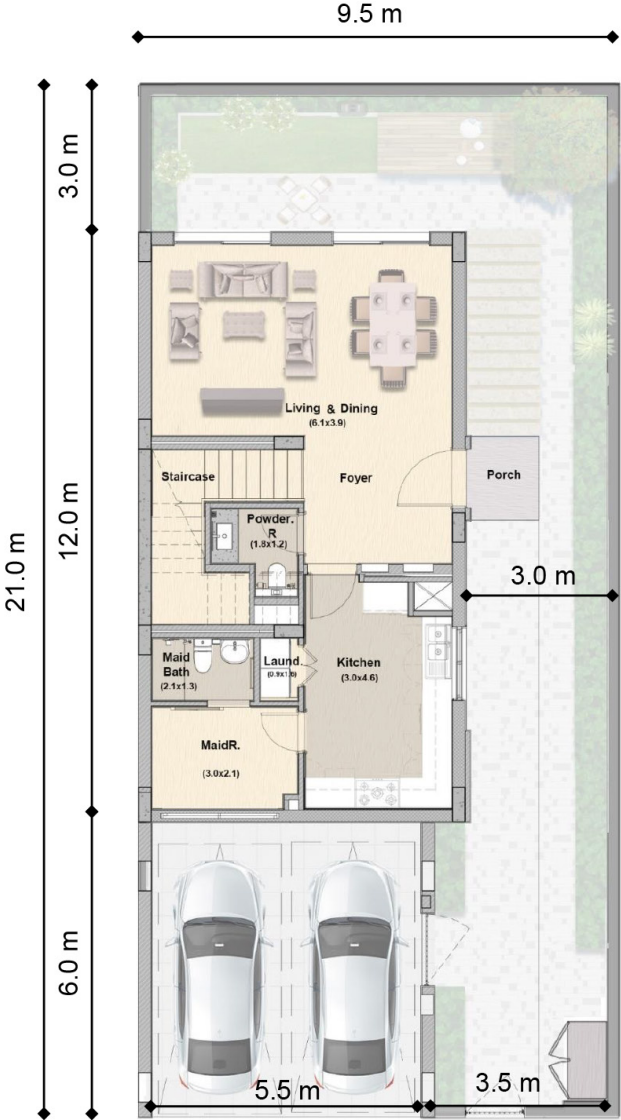


Ground Floor Layout

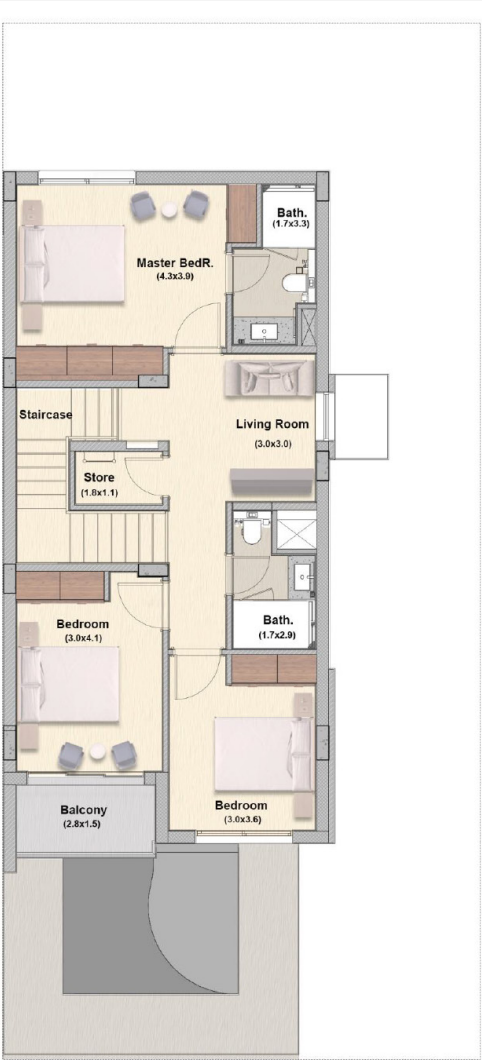


First Floor Layout

تنويه - تم قياس جميع أبعاد الوحدة على العناصر الهيكلية وتستبعد الانهاءات الجدارية والانحرافات الانشائية. تم تقديم جميع الأبعاد من قبل مهندسين استشاريين. جميع المواد والأبعاد والرسومات ووسائل الراحة تقريبية في وقت الطباعة. قد تختلف المساحة الفعلية عن المساحة المذكورة وقد تختلف اتجاهات الوحدة من وحدة إلى وحدة. الرسومات ليست قياسية. يحتفظ المطور بالحق في إجراء تعديلات على مخططات الطوابق وأي مميزات ومواد وأبعاد ورسومات مذكورة في هذه النشرة.



Ground Floor Layout



First Floor Layout

	SQ.M	SQ.FT
PLOT AREA	199.50	2,147.42
GF AREA	113.30	1,219.55
FF AREA	90.26	971.55
RF AREA	1.72	18.51
GARDEN & OTHERS	86.20	927.87
TOTAL BUA	210.73	2,268.33

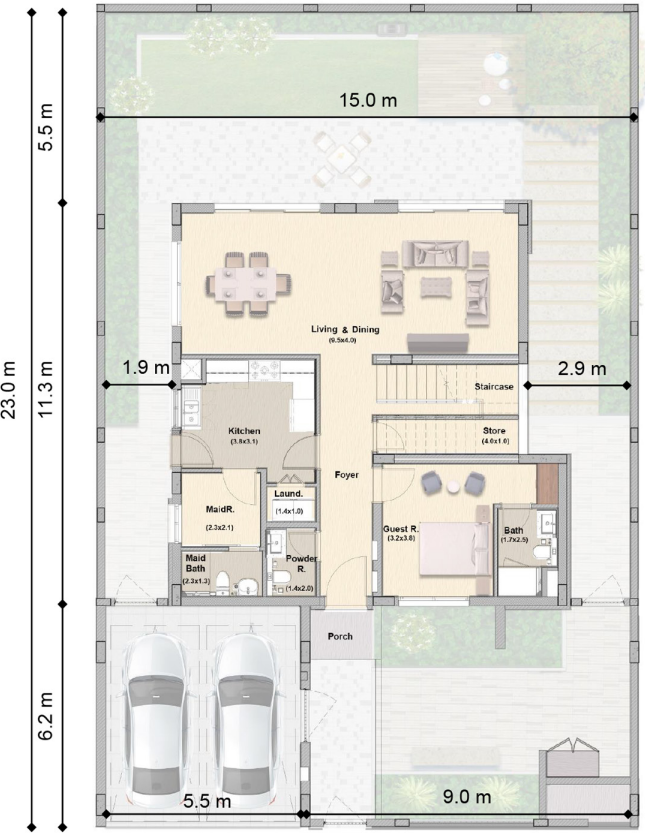
## TWINHOUSE TYPE D (3 BEDROOM)

Closed Kitchen + Maid Room

Disclaimer - All unit dimensions are measured to structural elements and exclude wall finishes and construction tolerances. All dimensions have been provided by our consultant architects. All materials, dimensions, drawings and amenities are approximate at the time of printing. Actual area may vary from the stated area and unit direction may vary from unit to unit. Drawings are not to scale. The developer reserves the right to make revisions to the floor plans and any features, materials, dimensions and drawings mentioned in this brochure.

تنويه - تم قياس جميع أبعاد الوحدة على العناصر الهيكلية وتستبعد الانتهاءات الجدارية والانحرافات الانشائية. تم تقديم جميع الأبعاد من قبل مهندسين استشاريين. جميع المواد والأبعاد والرسومات ووسائل الراحة تقريبية في وقت الطباعة. قد تختلف المساحة الفعلية عن المساحة المذكورة وقد تختلف اتجاهات الوحدة من وحدة إلى وحدة. الرسومات ليست قياسية. يحتفظ المطور بالحق في إجراء تعديلات على مخططات الطوابق وأي ميزات ومواد وأبعاد ورسومات مذكورة في هذه النشرة.

	SQ.M	SQ.FT
PLOT AREA	345.00	3,713.58
GF AREA	156.98	1,689.72
FF AREA	127.69	1,374.44
RF AREA	12.51	134.66
GARDEN & OTHERS	188.02	2,023.86
TOTAL BUA	294.70	3,172.16



Ground Floor Layout



First Floor Layout

## STANDALONE VILLA TYPE E (5 BEDROOM)

Closed Kitchen + Maid Room



Scan to Download Brochure:



Call us: **+971 6 563 7327, +971 6 707 3888**

Mobile: **+971 50 875 2553**

Email : [info@epgroup.ae](mailto:info@epgroup.ae) | Website: [www.epgroup.ae](http://www.epgroup.ae)